

MACROLEX[®] Rot H

Colour Index Teil I nicht gelistet
Teil II nicht gelistet

Chemische Bezeichnung Azofarbstoff

Sicherheitsdatenblatt 238914

Lieferform Pulver, unverschnitten

Farbton blautichiges Rot

1/3 Richttyptiefe 0,110 % Farbstoff (bestimmt in GP-PS mit 2 % TiO₂)

Dichte (23 °C) ca. 1,20 g/cm³

Schüttdichte ca. 0,17 g/cm³ (in Anlehnung an DIN ISO 787-11)

Schmelzpunkt ca. 175 °C

Haupteinsatzgebiet Transparente und gedeckte Einfärbungen von PS, SAN, PMMA und PET.

Lagerfähigkeit 60 Monate ab Lieferung Werk LANXESS Deutschland GmbH

Löslichkeit in g/l bei 23 °C (Richtwerte)

Wasser	Aceton	Benzyl- alkohol	Butylacetat	Ethanol	Methacrylsäure- methylester	Methylen- chlorid	Styrol (monomer)	Xylol
unlöslich	9,0	20	10	1,0	25	200	65	25

Hitzebeständigkeit in °C bei 1/3 Richttyptiefe mit 1 % TiO₂ (ABS 4 % TiO₂ und PS 2 % TiO₂) ermittelt in Anlehnung an DIN EN 12877

PS	SB*	ABS	SAN	PMMA	PC	PA 6	PA 6.6	PET	PBT
280	280	-	280	260	-	-	-	290	280

* Für Styrol-Butadien Block-Copolymere wird die Verwendung dieses Farbstoffes nicht empfohlen.
- nicht empfohlen

Lichtechtheit ermittelt bei 1/3 Richttyptiefe mit 1 % TiO₂ (PS 2 % TiO₂) in Anlehnung an DIN EN ISO 4892-2; transparente Färbungen mit 0,05 % Farbstoff; beurteilt nach 8stufigem Blaumaßstab

PC			PS			PMMA		
Einsatzmenge bei %	ge- deckt	trans- parent	Einsatzmenge bei %	ge- deckt	trans- parent	Einsatzmenge bei %	ge- deckt	trans- parent
-	-	-	0,110	5	7-8	0,055	6	7-8

- nicht empfohlen

Verwendete Materialien bei Hitzebeständigkeit und Lichtechtheit:

PS:	BASF Polystyrol 143E	PA 6:	LANXESS Durethan B30S
SB:	BASF Polystyrol 472C	PA 6.6:	LANXESS Durethan A30H 1.0
ABS:	LANXESS Novodur P2X	PET:	Voridian 9921 W
SAN:	BASF Luran 368R	PBT:	LANXESS Pocan B1505
PMMA:	Röhm Plexiglas 7H	TiO ₂ :	Kerr McGee Tronox R-FK-3
PC:	Bayer MaterialScience Makrolon 2800		

Die Resultate wurden nach den oben aufgeführten Bedingungen und Materialien ermittelt, für andere Kunststoffe, Kunststofftypen, TiO₂ Typen und Farbstoffkonzentrationen können die Ergebnisse von den ermittelten Werten abweichen.

COLORANTS



MACROLEX[®] Rot H

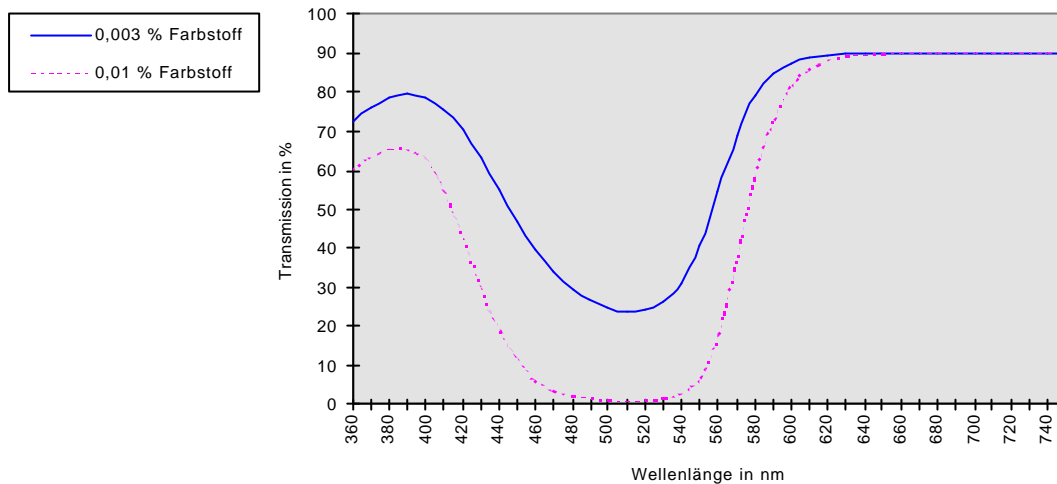
Farblässigkeit

(Eignung zur Färbung von Bedarfsgegenständen)
 0,1 %ige Einfärbungen von PS, SAN, PMMA, PET und PVC-U zeigen keine Anfärbung von dest. Wasser, 2 gew. %iger Essigsäure, 10 vol. %igem Ethanol und Kokosfett bzw. -öl oder Erdnußöl. Die Prüfungen erfolgten nach den Empfehlungen des deutschen BfR für einge-färbte Kunststoffe (getränkte Filterpapierstreifen 5 h bei 50 °C).

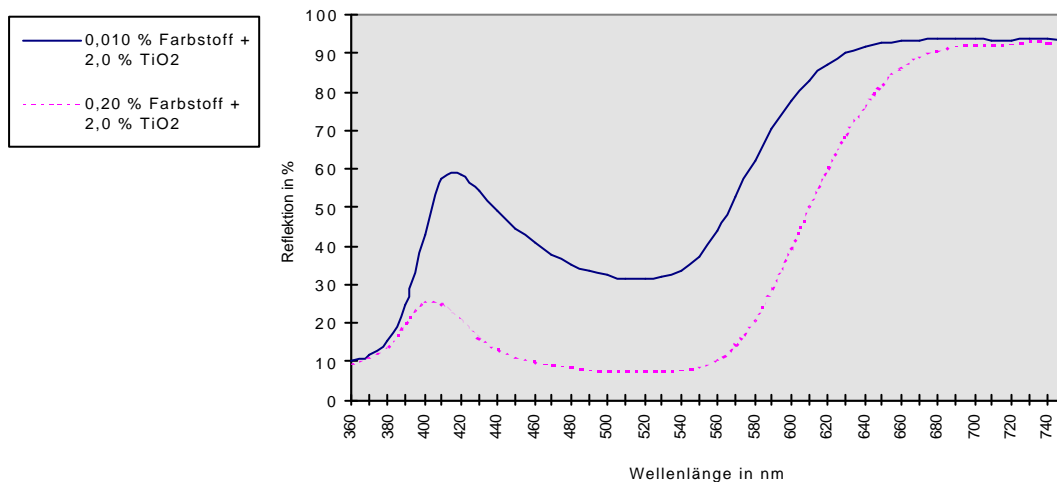
Reinheit

Die Reinheit des Farbstoffes entspricht den gängigen Reinheitsanforderungen zur Einfärbung von Bedarfsgegenständen und Spielzeug in Europa.

Transmissionskurven MACROLEX Rot H in GP-PS (2 mm Schichtdicke)



Reflektionskurven MACROLEX Rot H in GP-PS



Die vorstehenden Informationen und unsere anwendungstechnische Beratung in Wort, Schrift und durch Versuche erfolgen nach bestem Wissen, gelten jedoch nur als unverbindliche Hinweise, auch in Bezug auf etwaige Schutzrechte Dritter. Die Beratung befreit Sie nicht von einer eigenen Prüfung unserer aktuellen Beratungshinweise insbesondere unserer Sicherheitsdatenblätter und technischen Informationen und unserer Produkte im Hinblick auf ihre Eignung für die beabsichtigten Verfahren und Zwecke. Anwendung, Verwendung und Verarbeitung unserer Produkte und der aufgrund unserer anwendungstechnischen Beratung von Ihnen hergestellten Produkte erfolgen außerhalb unserer Kontrollmöglichkeiten und liegen daher ausschließlich in Ihrem Verantwortungsbereich. Der Verkauf unserer Produkte erfolgt nach Maßgabe unserer jeweils aktuellen Allgemeinen Verkaufs- und Lieferbedingungen.

Ausgabe: Februar 2005
 Ersetzt Ausgabe: Juli 2001

LANXESS Deutschland GmbH
 Functional Chemicals
 High Performance Additives
 Colorants
 D-51369 Leverkusen

COLORANTS

